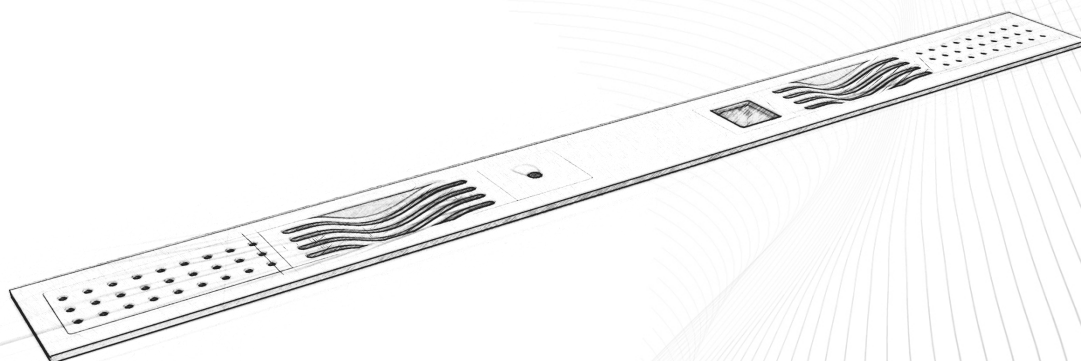


infinitaconcept
Soluções de alta performance

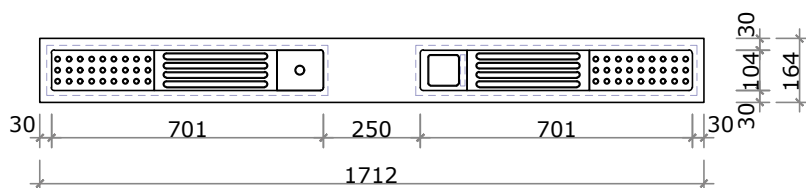
COZINHA | CANAL EQUIPADO



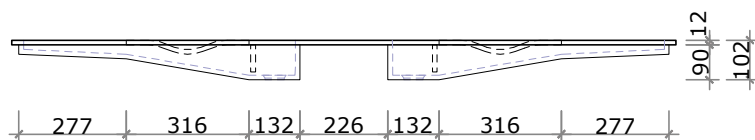
**CANAL EQUIPADO
CD001**

O Canal Equipado CD001 pode ser utilizado em qualquer modulação de mobiliário, porém os montantes necessitarão de recorte de acordo com as especificações técnicas do canal equipado ou mobiliário deve prever espaço entre o fundo do mesmo e a parede. O produto vem com dois escorredores para pratos, um escorredor para talheres, um suporte para esponja e um escorredor de copos.

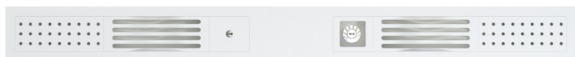
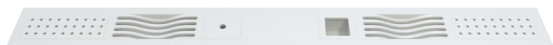
Canal Equipado CD001



Vista frontal - Cubas



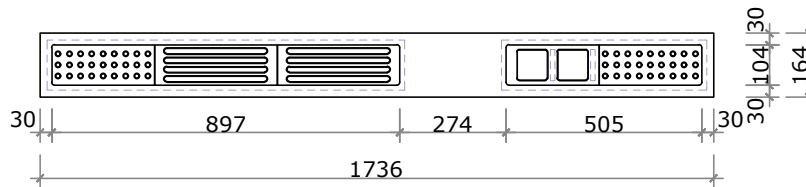
SUGESTÃO DE VÁLVULA
Válvula de escoamento
para canal equipado
1602.C.PLA - DECA



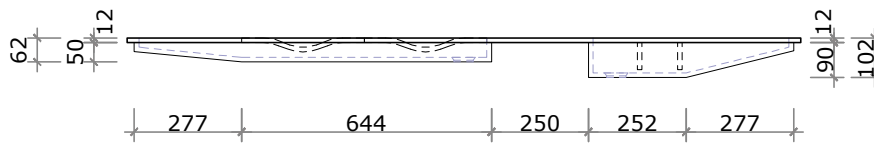
**CANAL EQUIPADO
CD002**

O Canal Equipado CD002 pode ser utilizado em qualquer modulação de mobiliário, porém os montantes necessitarão de recorte de acordo com as especificações técnicas do canal equipado ou mobiliário deve prever espaço entre o fundo do mesmo e a parede. O produto vem com dois escorredores para pratos, um escorredor duplo para talheres e dois escorredor de copos.

Canal Equipado CD002



Vista frontal - Cubas



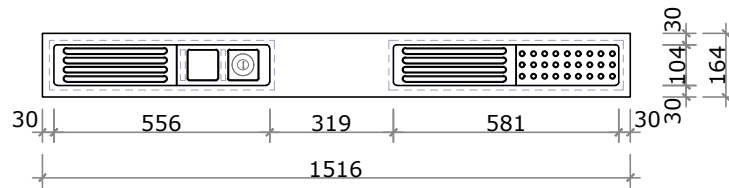
SUGESTÃO DE VÁLVULA
Válvula de escoamento
para canal equipado
1602.C.PLA - DECA



**CANAL EQUIPADO
CS003 A**

O Canal Equipado CS003 A pode ser utilizado em qualquer modulação de mobiliário, porém os montantes necessitarão de recorte de acordo com as especificações técnicas do canal equipado ou mobiliário deve prever espaço entre o fundo do mesmo e a parede. O produto vem com dois escorredores para pratos, um escorredor duplo para talheres e um escorredor de copos.

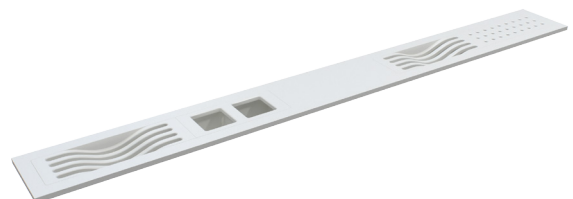
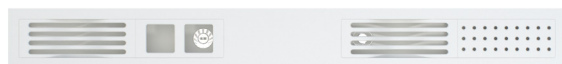
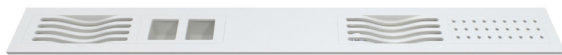
Canal Equipado CS003 A



Vista frontal - Cubas



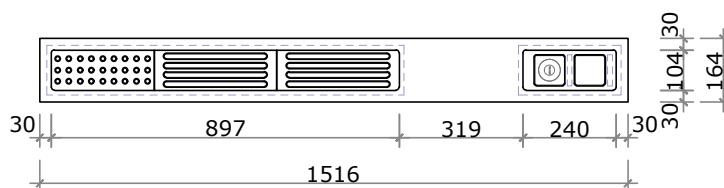
SUGESTÃO DE VÁLVULA
Válvula de escoamento
para canal equipado
1602.C.PLA - DECA



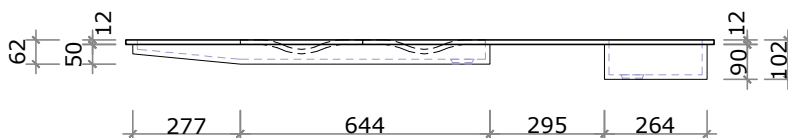
CANAL EQUIPADO CS003 B

O Canal Equipado CS003 B pode ser utilizado em qualquer modulação de mobiliário, porém os montantes necessitarão de recorte de acordo com as especificações técnicas do canal equipado ou mobiliário deve prever espaço entre o fundo do mesmo e a parede. O produto vem com dois escorredores para pratos, um escorredor duplo para talheres e um escorredor de copos.

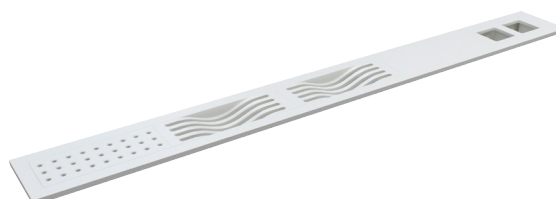
Canal Equipado CS003 B



Vista frontal - Cubas



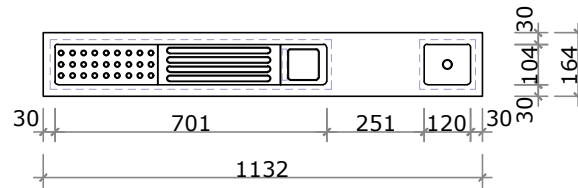
SUGESTÃO DE VÁLVULA
Válvula de escoamento
para canal equipado
1602.C.PLA - DECA



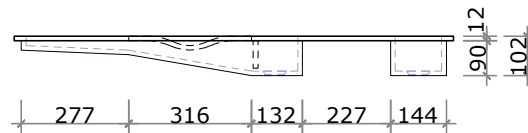
**CANAL EQUIPADO
CS004**

O Canal Equipado CS004 pode ser utilizado em qualquer modulação de mobiliário, porém os montantes necessitarão de recorte de acordo com as especificações técnicas do canal equipado ou mobiliário deve prever espaço entre o fundo do mesmo e a parede. O produto vem com um escorredor para pratos, um escorredor para talheres, um porta esponja e um escorredor de copos.

Canal Equipado CS004



Vista frontal - Cubas



SUGESTÃO DE VÁLVULA
Válvula de escoamento
para canal equipado
1602.C.PLA - DECA

